

Wohnen in zentraler Lage von Eislingen

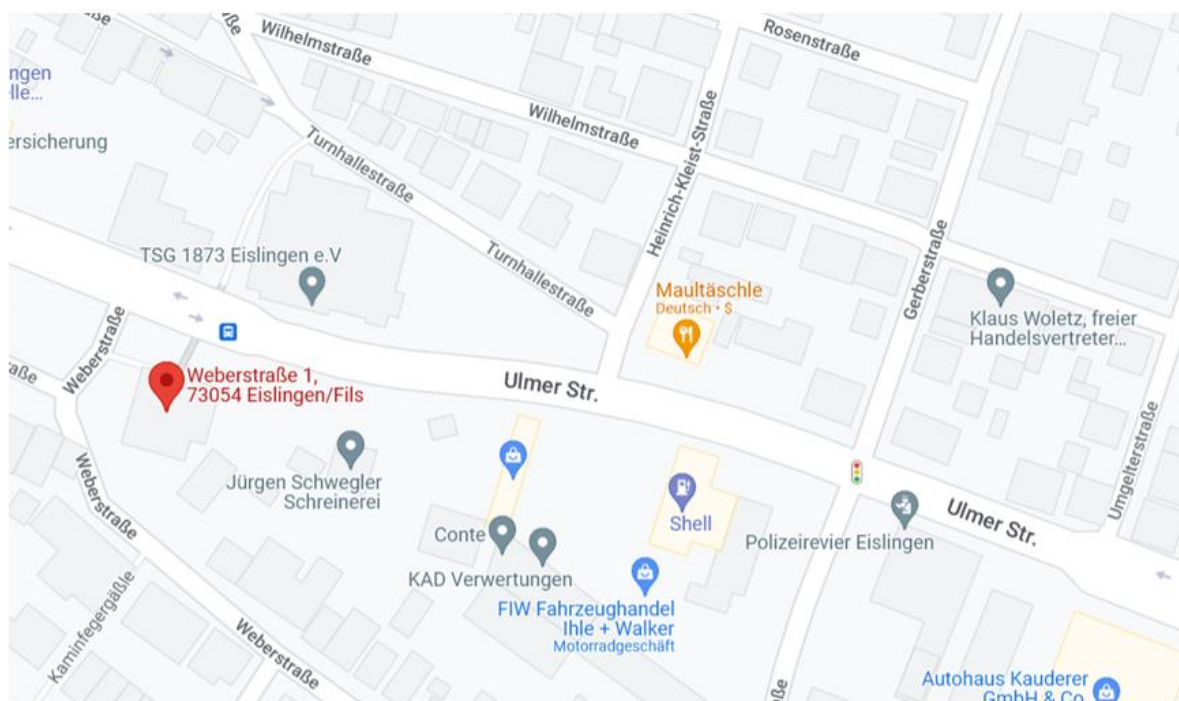
Weberstraße 1
73054 Eislingen/Fils



Ihre Ansprechpartnerin:

KONZEPT-E für Lebensräume EG
Wankelstraße 1, 70563 Stuttgart
Nicole Nielsen
Nicole.Nielsen@konzept-e.de
Tel: 0711 - 656960-7076

Architektonisch interessant gestaltetes Mehrfamilienhaus (7 Wohneinheiten) in zentraler Lage von Eisingen.



Das neu gebaute Wohngebäude (Effizienzhaus **55 EE**-Klasse) wird voraussichtlich Ende 2023 fertiggestellt und verfügt über sieben Wohneinheiten. Im Erdgeschoss und der ersten Etage befindet sich eine Kindertagesstätte.

Die Lage ist zentral, aber dennoch ruhig. In unmittelbarer Nähe befindet sich eine Bushaltestelle. Wichtige Infrastruktureinrichtungen sind vor Ort und gut erreichbar. Das Haus verfügt über einen Personenaufzug und PKW-Stellplätze. Die Wohnungen sind hell, modern und auf dem neuesten Standard – auch in Sachen Energieeffizienz.

Die Wohnungen verfügen über:

- weiße Raufasertapeten (RAL 9010)
- Vinylboden in Eiche-Optik (Gerflor Vinyl „Honey“)
- Fliesenspiegel in Bad und Küche: große, weiße Wandfliesen sowie graue (Betonoptik) große Bodenfliesen
- die Sanitäröbekte in den Bädern sind weiß und in modernem Design (rechteckig), Einhand-Einhebel-Mischbatterien aus Edelstahl, Handtuchheizkörper, Fußbodenheizung
- die Wohnungen verfügen über exklusive Einbauküchen (Schreinerarbeit) mit hochwertigen Elektrogeräten. Die Küchen (in weiß) die mitvermietet wird.
- Fenster mit 3-fach Isolierverglasung
- Elektrische Rollläden
- Personenaufzug
- Gegensprechanlage
- Abstellräume – praktisch direkt in den Wohnungen
- weiße Türen mit Edelstahlgriffen
- Fahrradständer im Außenbereich
- zu jeder Wohnung gehört ein optional anmietbarer PKW-Abstellplatz im Freien

Baujahr: 2023

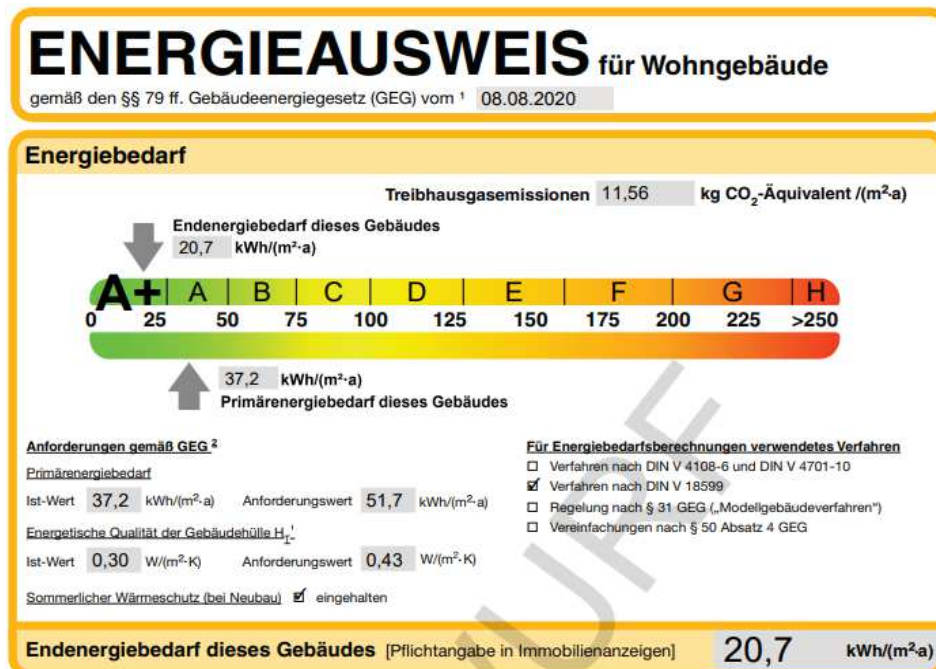
Zustand: Erstbezug

Energieeffizienzklasse: A+

Energiebedarf des Gebäudes: 20,7 kWh (m²*a)

Heizung: Fußbodenheizung über Luftwärmepumpe (in Nebenkosten enthalten)

vorläufiger



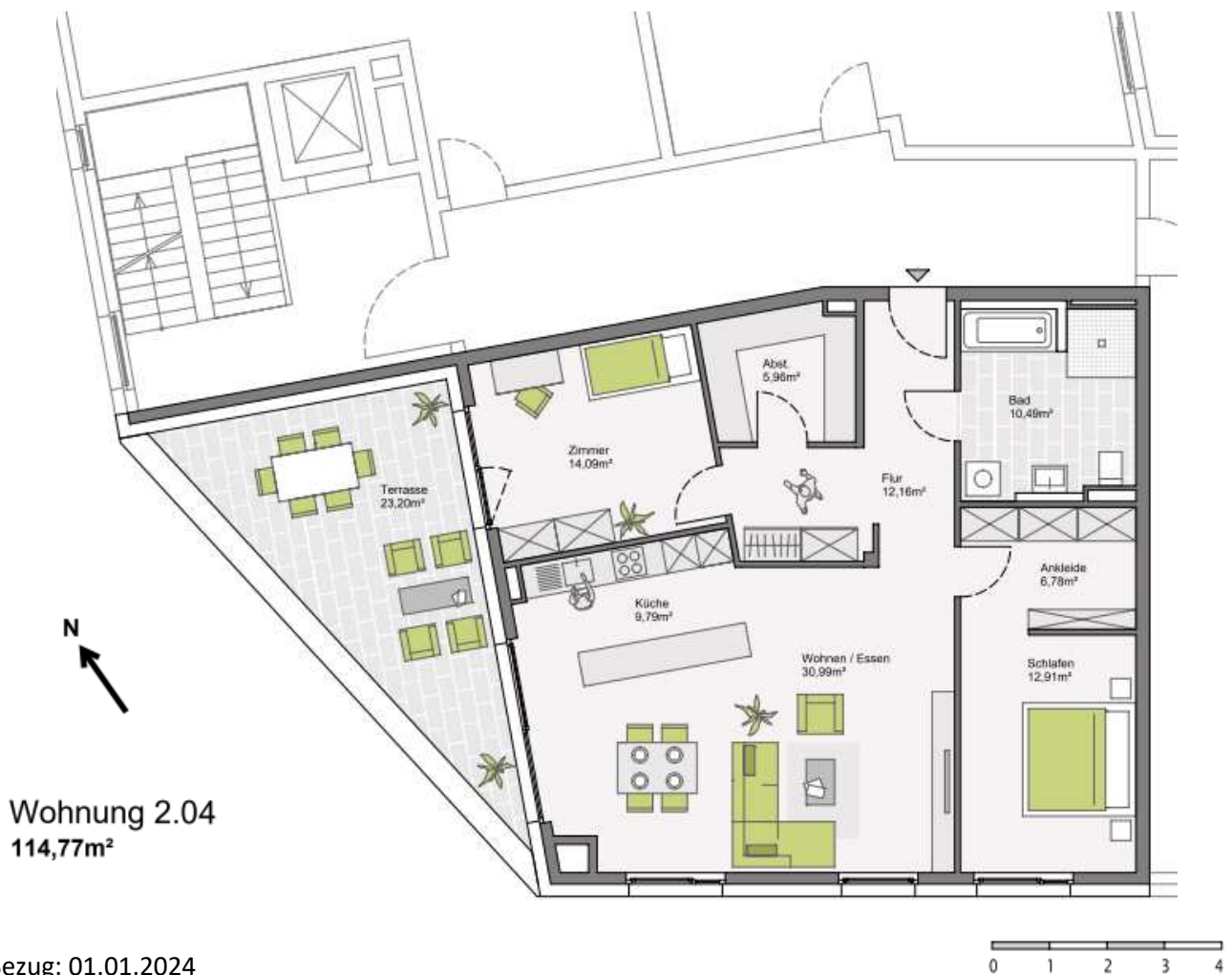
vorläufiger

Weitere Objektdaten: Wohnung 2.04 / 3-ZW

Wohnfläche: ca. 114,77qm

Die Wohnung 2.04 im 2. Obergeschoß ist barrierefrei und verfügt über einen großzügigen, offenen Wohn-, Ess- & Küchenbereich, Schlafzimmer mit Ankleidebereich, Kinderzimmer, Bad mit Badewanne und Dusche, Abstellraum, Flur.

Die Terrasse (23,20qm) ist nach Nord-Westen ausgerichtet und ist vom Wohn- Essbereich sowie vom Kinderzimmer aus zugänglich.



Bezug: 01.01.2024

Kaltmiete: €1549,00 pro Monat

Nebenkosten: €286,92 pro Monat

Kaution/Genossenschaftsanteile: in Höhe von 3 Kaltmieten

Parkplatz: 1 Stellplatz im Freien für €50,00 monatlich kann bei Interesse angemietet werden. Außerhalb der Kindergartenöffnungszeiten kann der Garten des Kindergartens von den Mieter:innen genutzt werden.